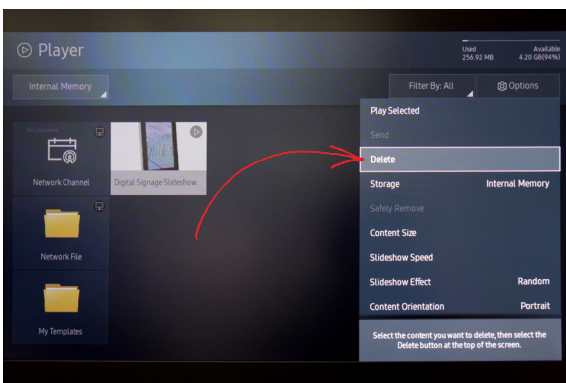
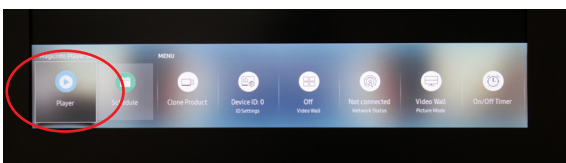




WGRYWANIE MATERIAŁÓW ZA POMOCĄ PORTU USB.

1. Znajdź swoje urządzenie podpięte do portu USB

Włącz urządzenie > Wciśnij przycisk Home aby wejść do menu > Wybierz ikonę Play i wciśnij Enter > Urządzenie znajdzie Twój podpięty dysk > Ikona Options (po prawej) pokaże całą zawartość



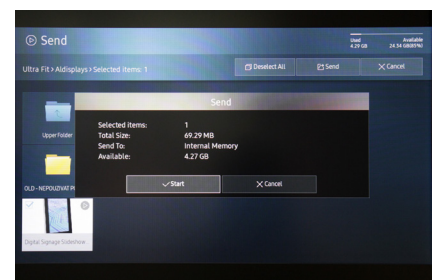
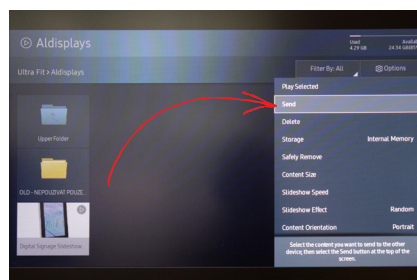
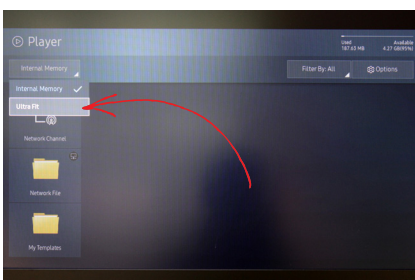
2. Wyczyść pamięć wewnętrzną (stary wcześniej wgrany materiał)

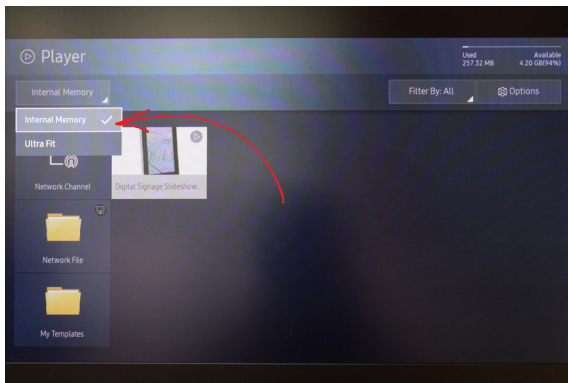
Rekomendujemy usunięcie z wewnętrznej pamięci, starego materiału, który nie będzie wykorzystywany. W przeciwnym razie, razem z nowym materiałem będzie również odtwarzany stary materiał. Odtwarzanie będzie się zapętało.

W podglądzie treści w prawym górnym rogu przejdź do Option (Opcje) > Delete (Usuń) > Enter > wybierz właściwy plik > Delete (Usuń) > Enter

3. Odtwarzanie materiału

W lewym górnym rogu wybierz USB Stick(pamięć USB) > Options (Opcje) > Send (Wyślij) > wybierz prawidłowy obraz / wideo > Enter > Send (Wyślij) > teraz widzisz „pamięć wewnętrzną” > Enter > Start to play (Rozpocznij odtwarzanie) > OK, aby potwierdzić



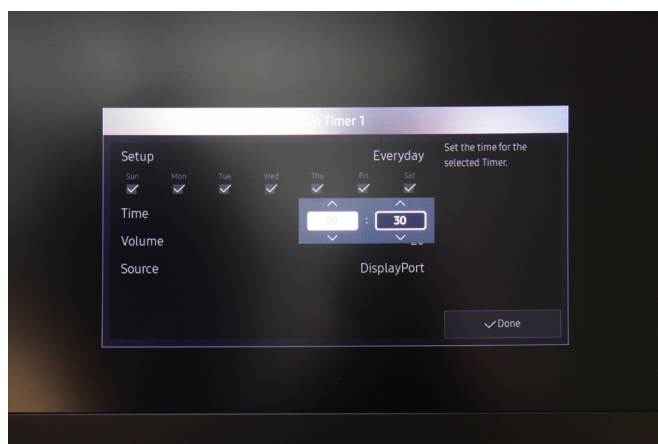
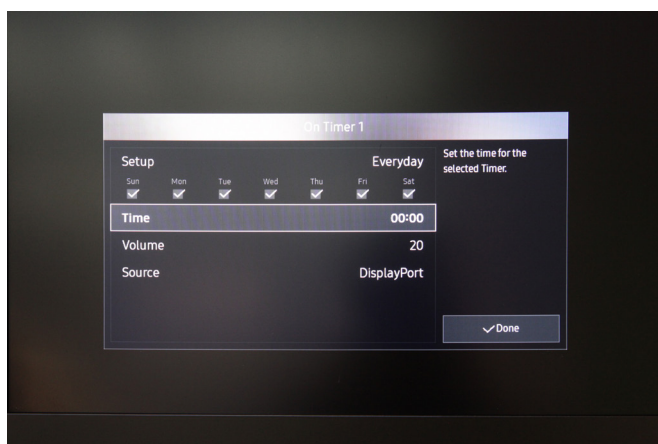
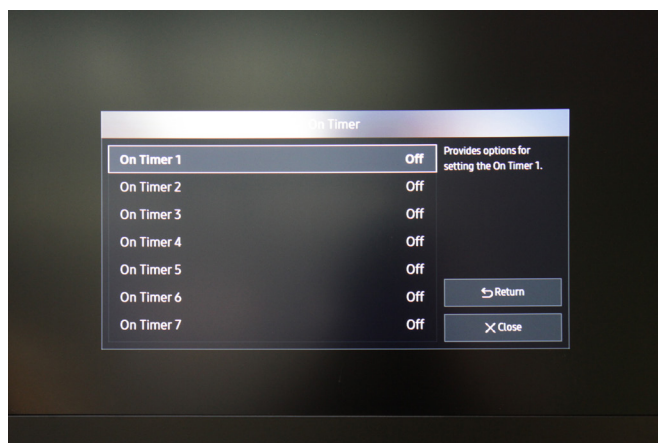


4. Wstrzymanie odtwarzania

Aby zatrzymać wideo> Cancel (Anuluj) > Int. Memory (Wewn. Pamięć) > select File (Wybierz plik) > Enter

5. Ustaw czas pracy i odtwarzania

Jeżeli jest to konieczne, ustaw datę i czas odtwarzania Menu > System > Time (Czas)



Jeżeli potrzebujesz więcej informacji, zajrzyj do pełnej instrukcji pod poniższym linkiem:

[https://displaysolutions.samsung.com/pdf/manual/1348/MagicInfo_Express_2.5_Manual - Eng 1.2.pdf](https://displaysolutions.samsung.com/pdf/manual/1348/MagicInfo_Express_2.5_Manual_-_Eng_1.2.pdf)